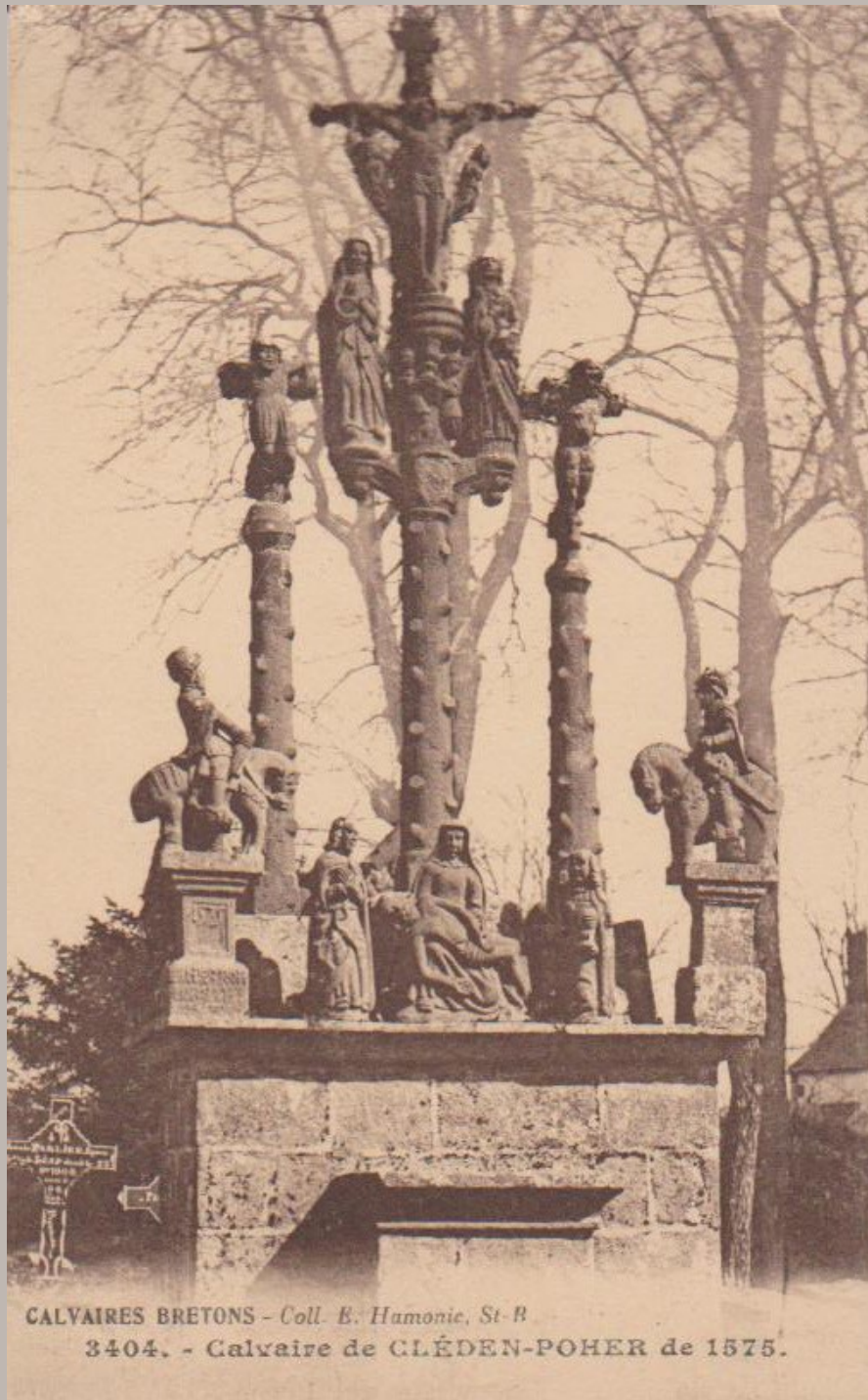


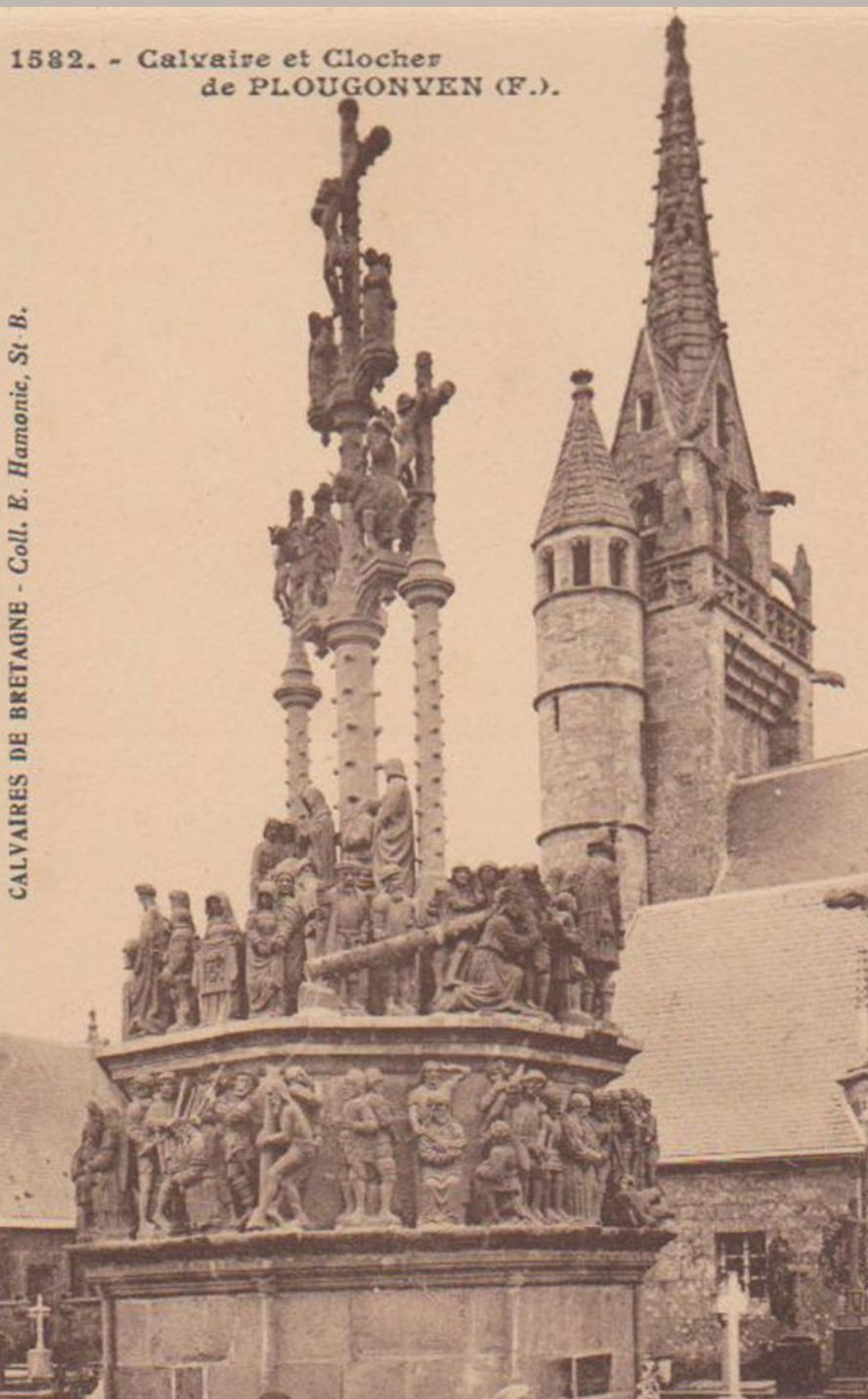


Une de nos adhérentes nous a fait parvenir un lot de cartes postales anciennes du début du XX^{ème} siècle trouvé dans une brocante.

Nous l'en remercions vivement et sommes heureux de vous faire découvrir ces calvaires uniques dont certains sont classés « Monuments Historiques » que l'on peut admirer encore aujourd'hui en visitant la Bretagne"



Calvaire de
CLEDEN-POHER
érigé par Gilles de Kerampull en 1575

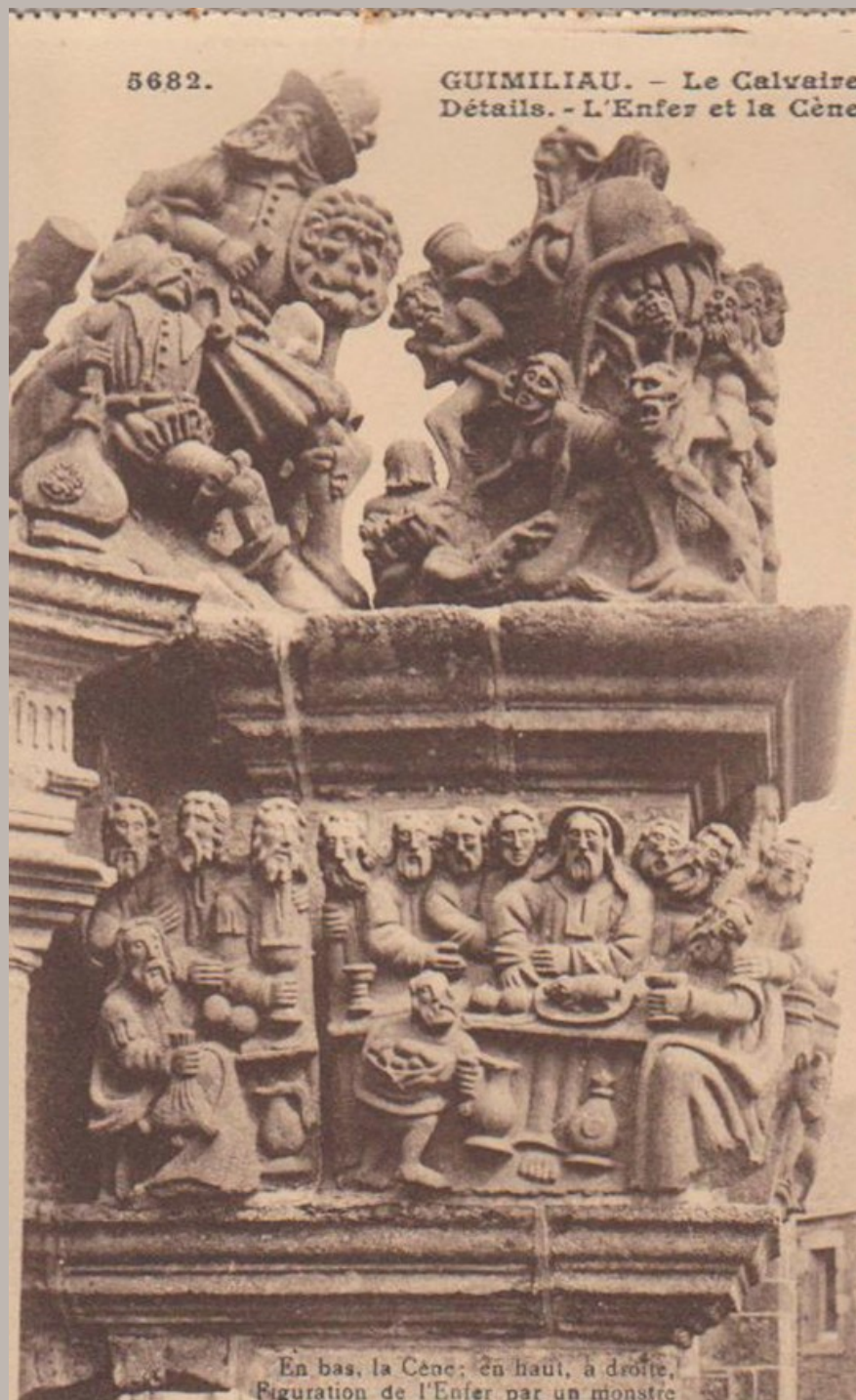


Calvaire et clocher de
PLOUGONVEN érigé devant
l'église paroissiale de St. Yves
par Bastien et Henry Prigent en 1554.
Il a une hauteur de 4m

5681. - GUIMILIAU. - Le Calvaire. - Ensemble (1571).

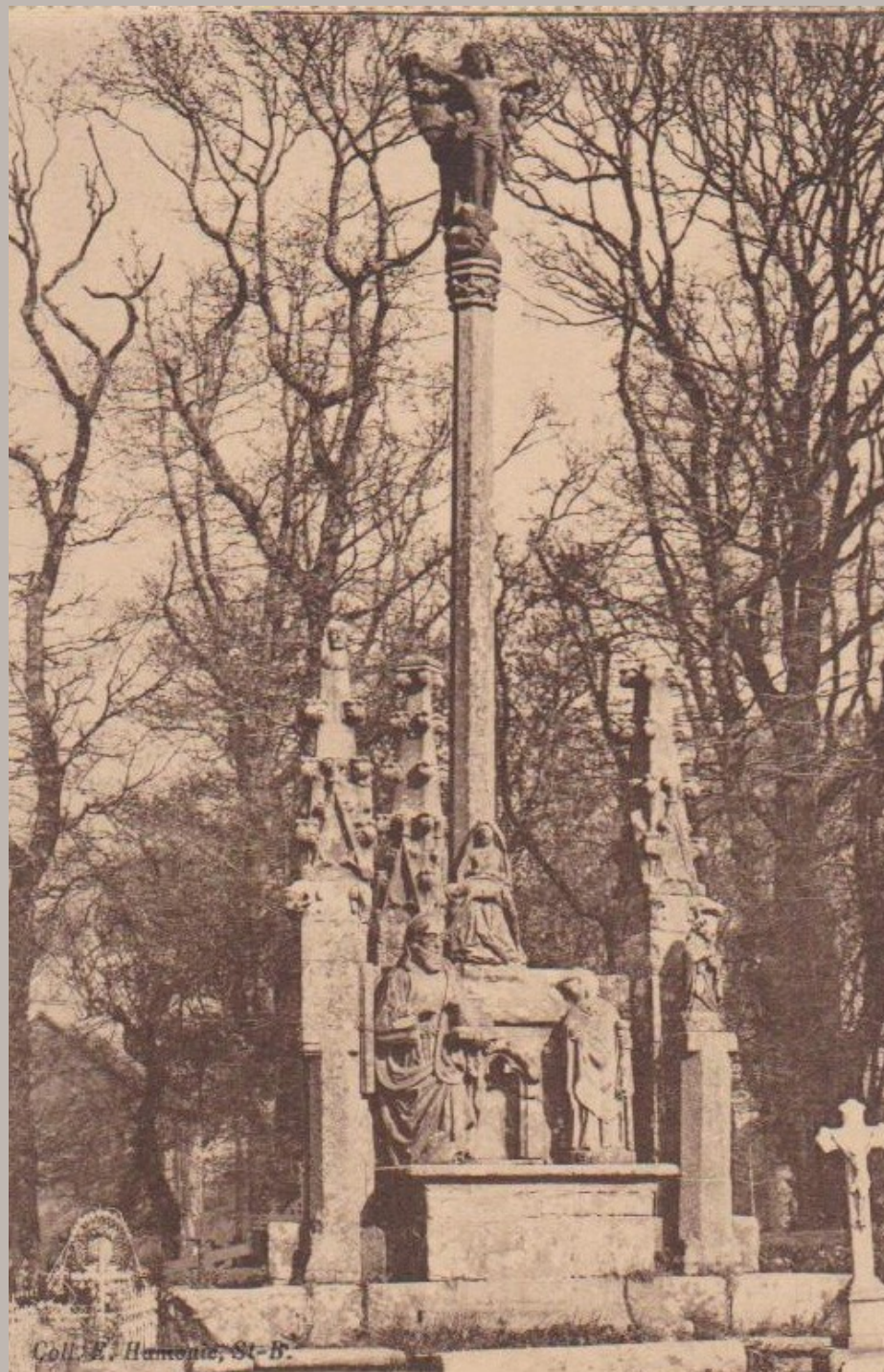


Calvaire Guimiliau érigé à la fin du XVIème



En bas, la Cène.

En haut, à droite figuration de l'Enfer par un monstre qui vomit flammes et démons entraînant avec eux Garelle Collet la mauvaise servante



Calvaire de Kergoat du XVème
En granit d'une hauteur de 6.50 m.
(près de Châteaulin)

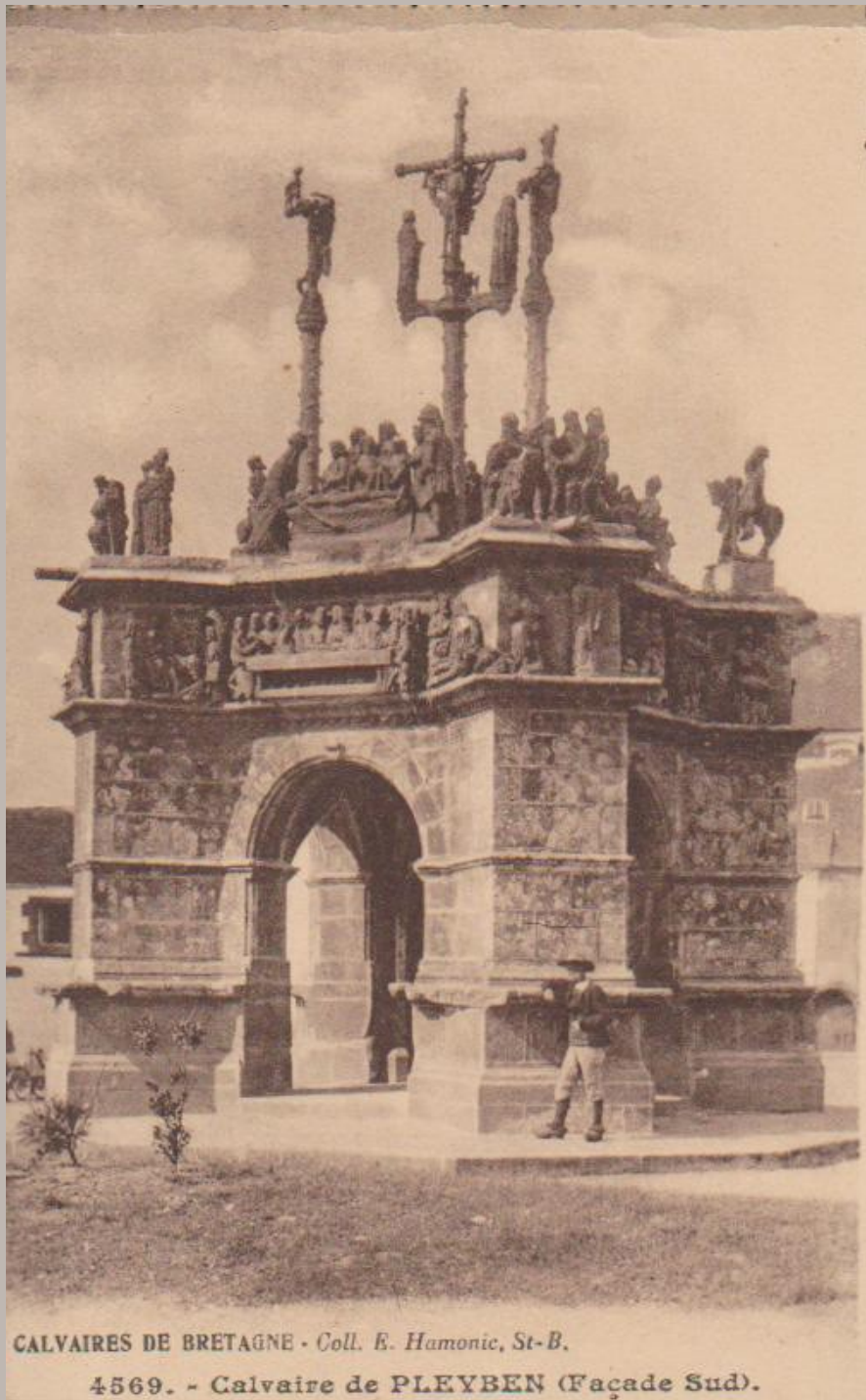
1812. - LAMPAUL-GUIMILIAU (F.). - Arc de Triomphe surmonté d'un Calvaire.



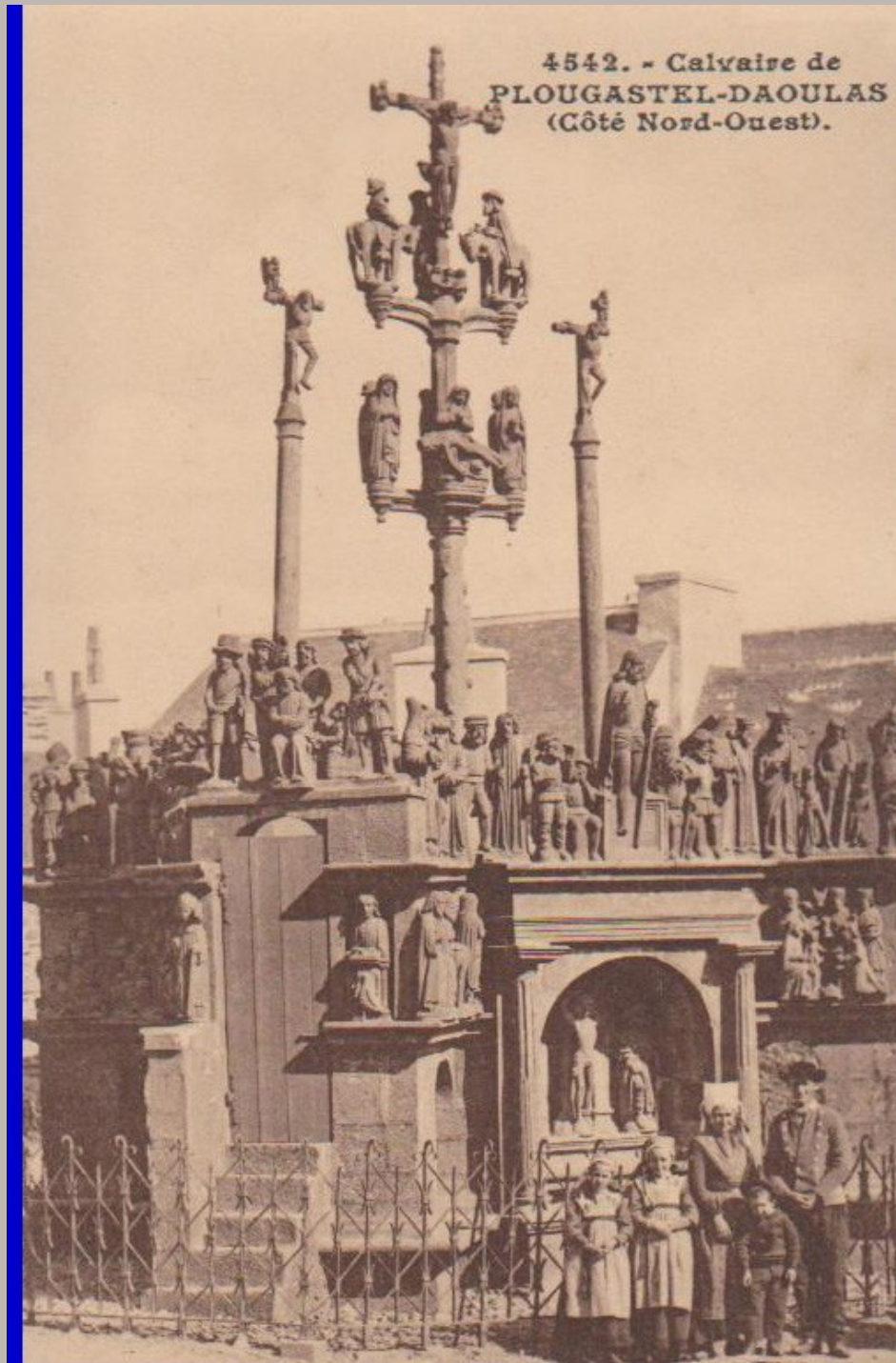
Calvaire de Lampaul-Guimiliau
Arc de Triomphe surmonté d'un calvaire
XVIème siècle



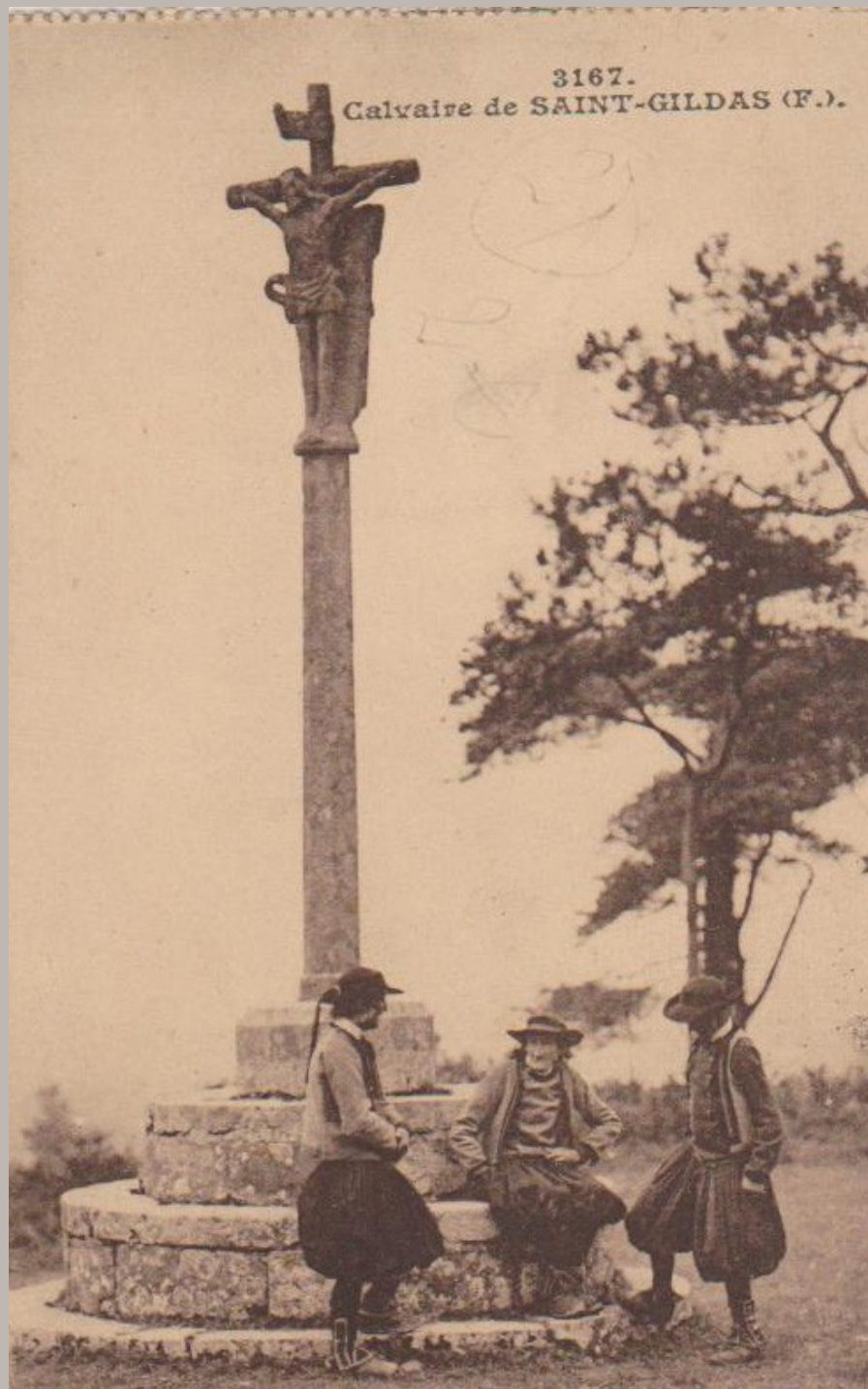
Calvaire de Lannédern datant du XVIème siècle
Classé Monument Historique en 1916
Console latérale supportant la statue de
Saint Edern sur son cerf



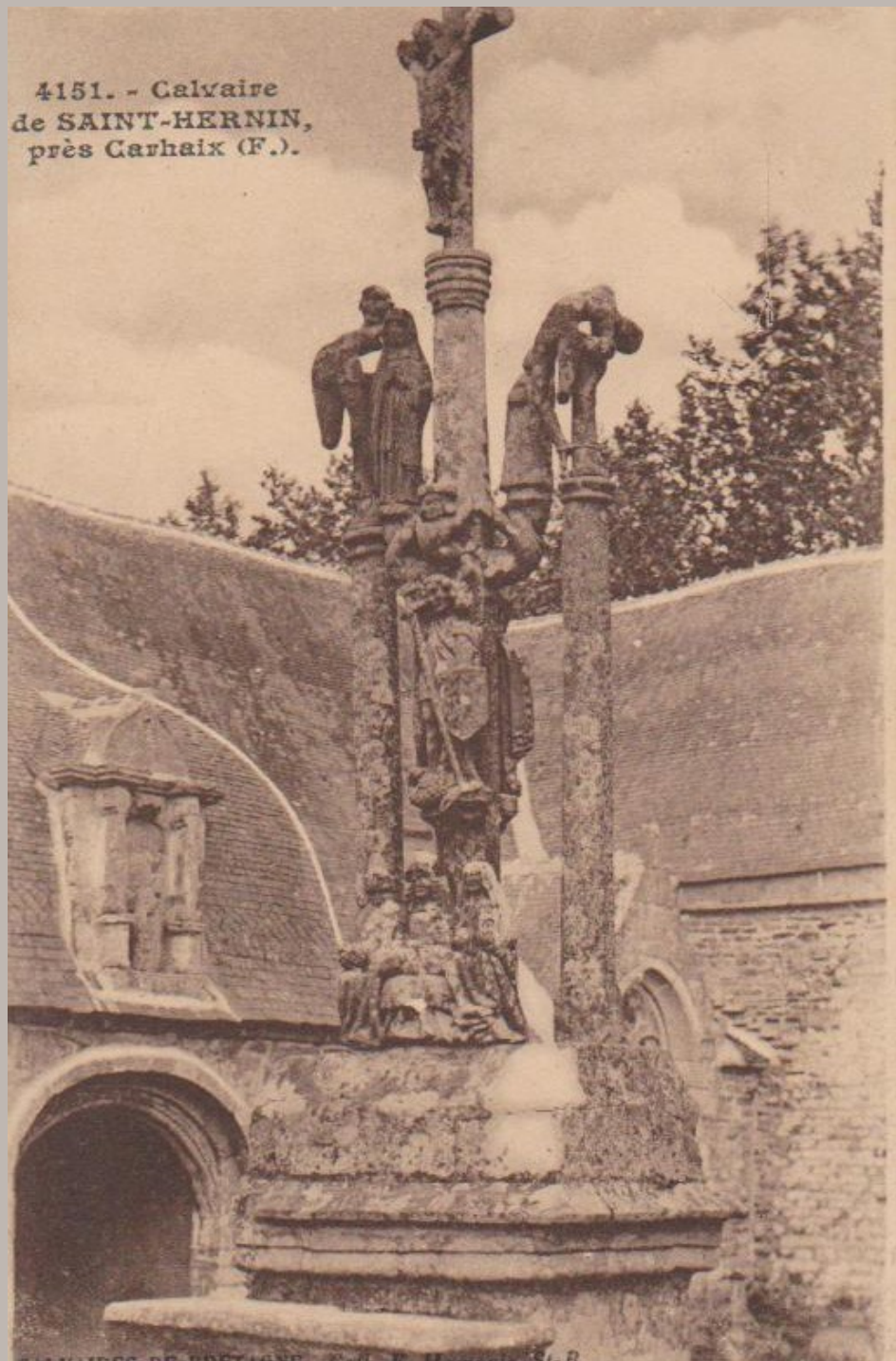
Lampaul-Guimiliau
Arc de Triomphe surmonté d'un calvaire
datant du XVIème siècle



Calvaire de Plougastel-Daoulas
Erigé au tout début du XVIIème
suite à une épidémie de peste survenue en 1598



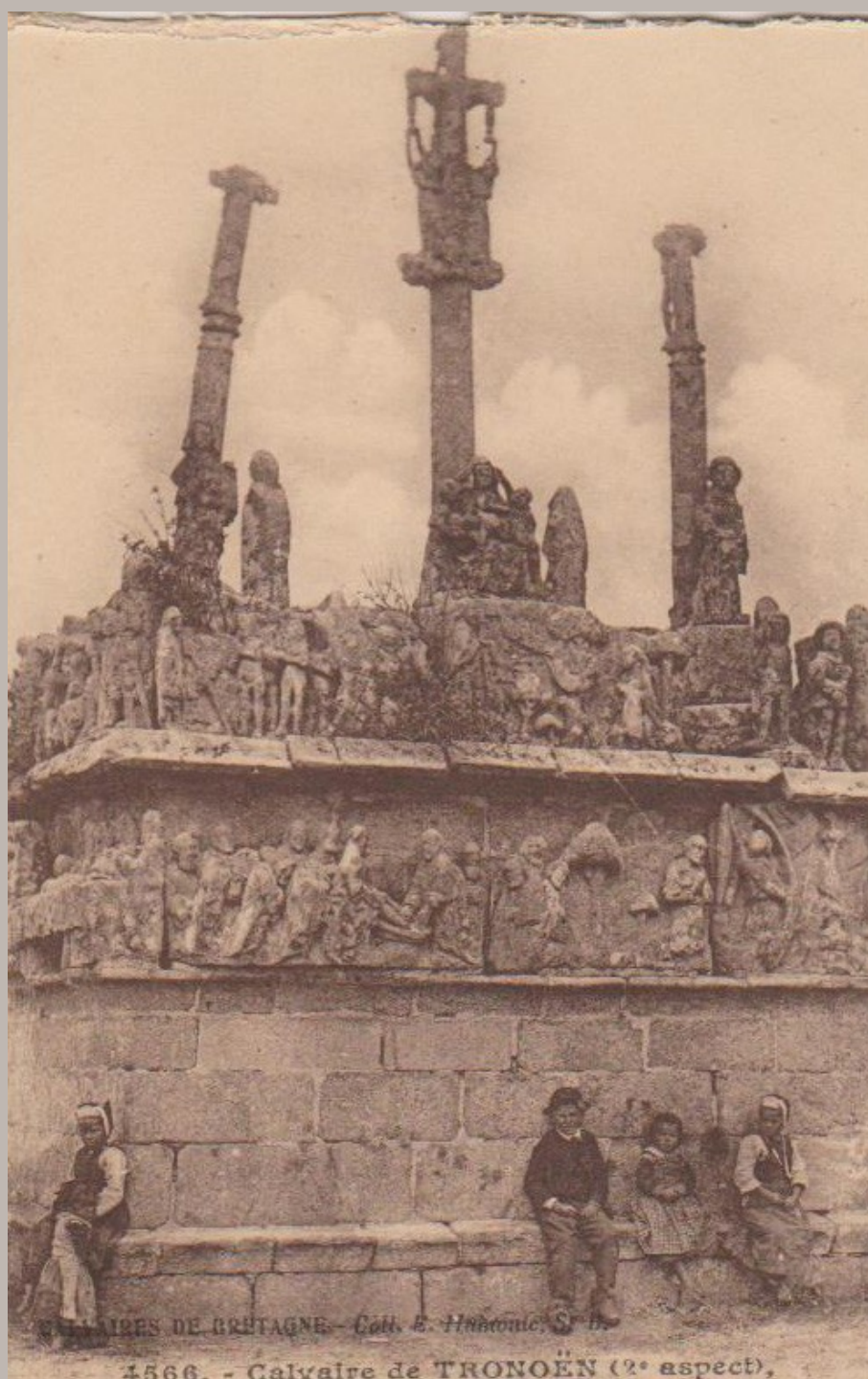
Calvaire de Saint Gildas
Erigé au milieu du XVIème siècle
Il mesure 5.50 m.



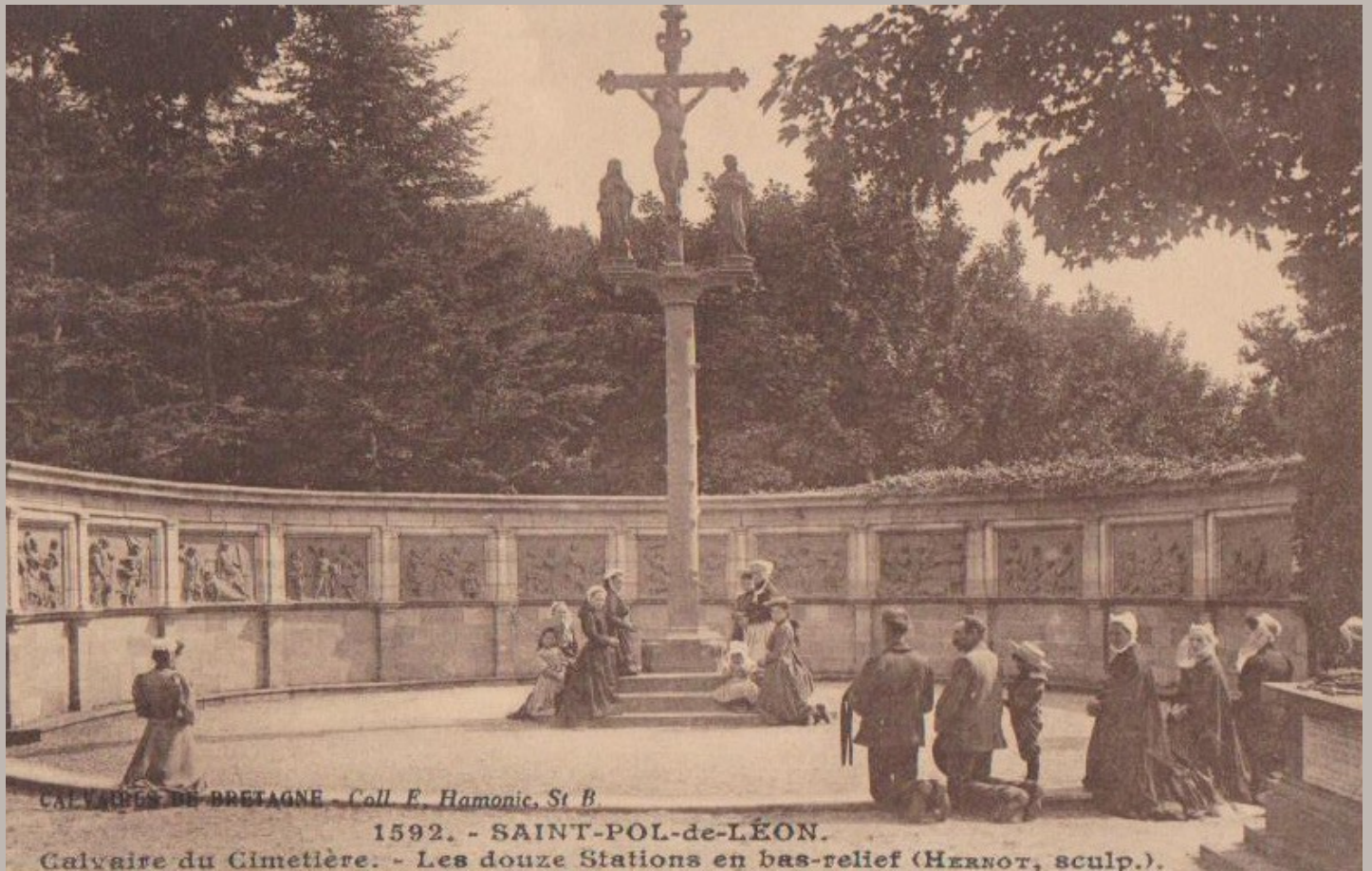
Calvaire de Saint Hernin
(près de Carhaix)
Erigé entre 1550 et 1575



Calvaire de Saint Thégonnec
Érigé en 1610



Calvaire de Tronoën (près de Pont-Labbé)
Érigé entre 1450 et 1470
C'est un des plus anciens calvaires de Bretagne,
Classé Monument Historique
Base 4.50 x 3.50



Calvaire du cimetière de Saint Pol de Léon
construit au début du XXème siècle,
Ce calvaire se trouve au centre d'un hémicycle
orné des douze stations du chemin de croix.